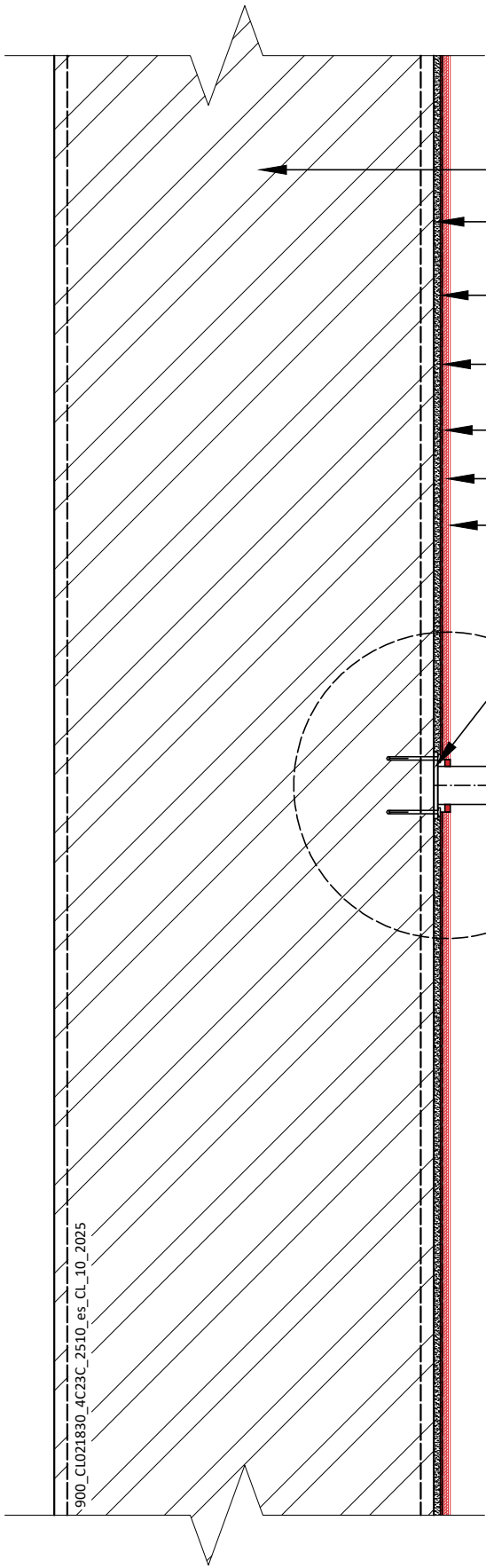


Cinta expansiva autoadhesiva diseñada para sellar las juntas entre los marcos de las ventanas y/o puertas y los elementos adyacentes de construcción



- Perfileria Metálica
- Muro flexible:  
Tabiquería fibro cemento o placa yeso fibra
- SikaWall®-75 Weatherseal Spray & Roll-On + Tratamiento de juntas
- SikaWall®-1021 Adhesivo Basecoat reforzado con SikaWall®-9011 Malla de Superficie
- SikaWall®-1021 Adhesivo Basecoat
- SikaWall®-60 Primer
- SikaWall®-615 DPR Finish con Sikaguard®-205 Iglol Clear
- Sistema de instalación
- Pasamanos

SISTEMA DAFS  
Conexión de pasamanos de barandilla a fachada  
Detalle General de Sika.

EL DIBUJO DEBE SER REVISADO SIEMPRE POR UN ESPECIALISTA EN DISEÑO Y, DE SER NECESARIO, MODIFICADO PARA GARANTIZAR LA IDONEIDAD PARA LA APLICACIÓN ESPECÍFICA

La información contenida en este documento y cualquier otro asesoramiento se brindan de buena fe según el conocimiento y la experiencia actual de Sika sobre los productos cuando se almacenan, manejan y aplican adecuadamente en condiciones normales, de conformidad con las recomendaciones de Sika. La información solo se aplica a la(s) aplicación(es) y producto(s) mencionados expresamente aquí y se basa en pruebas de laboratorio que no reemplazan las pruebas prácticas. En caso de cambios en los parámetros de la aplicación, como cambios en los sustratos, etc., o en el caso de una aplicación diferente, consulte al Servicio Técnico de Sika antes de usar los productos Sika. La información contenida aquí no exime al usuario de los productos de probarlos para la aplicación y propósito pretendidos. Todos los pedidos son aceptados sujetos a nuestros términos de venta y entrega actuales. Los usuarios siempre deben consultar la última versión de la Hoja de Producto local correspondiente al producto en cuestión, cuyas copias se suministrarán previa solicitud.

900\_CL021830\_4C23C\_2510\_es\_CL\_10\_2025  
Octubre 2025

Sika S.A. CHILE  
Av. Salvador Allende 85, San  
Joaquín, Región Metropolitana  
8320000  
Santiago  
Chile  
+56 (2) 2510 6500  
chl.sika.com

BUILDING TRUST

